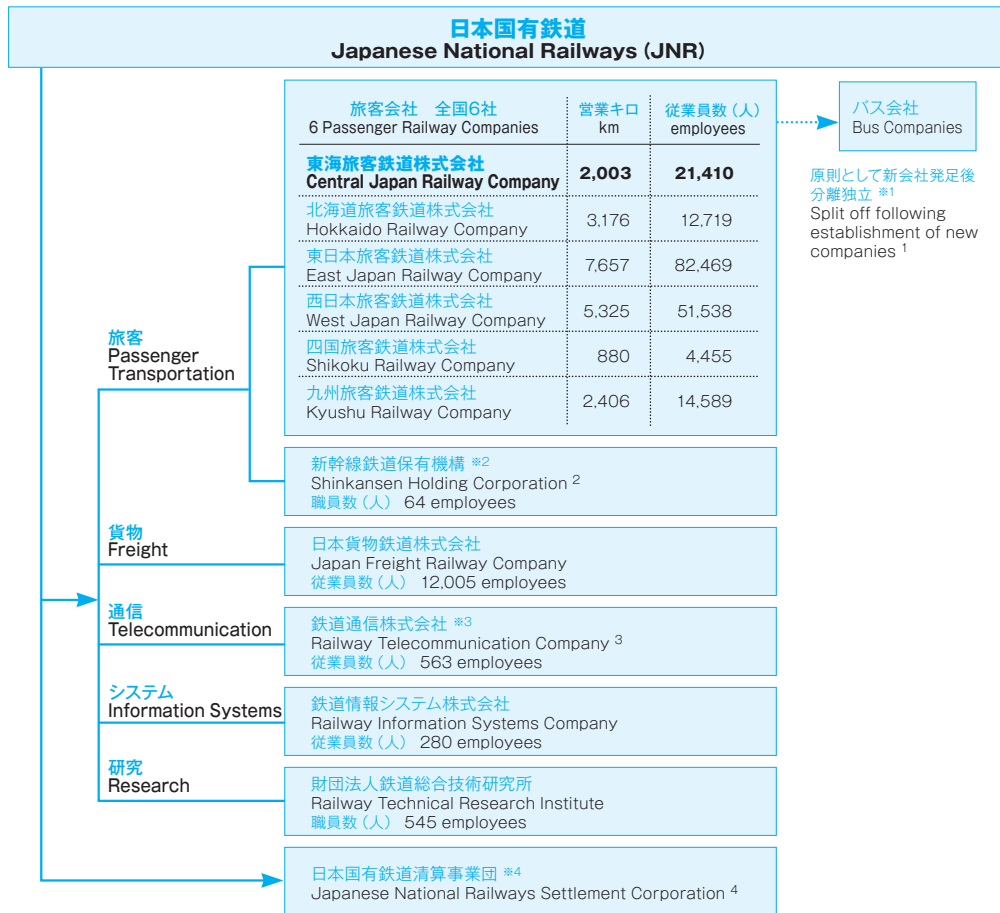


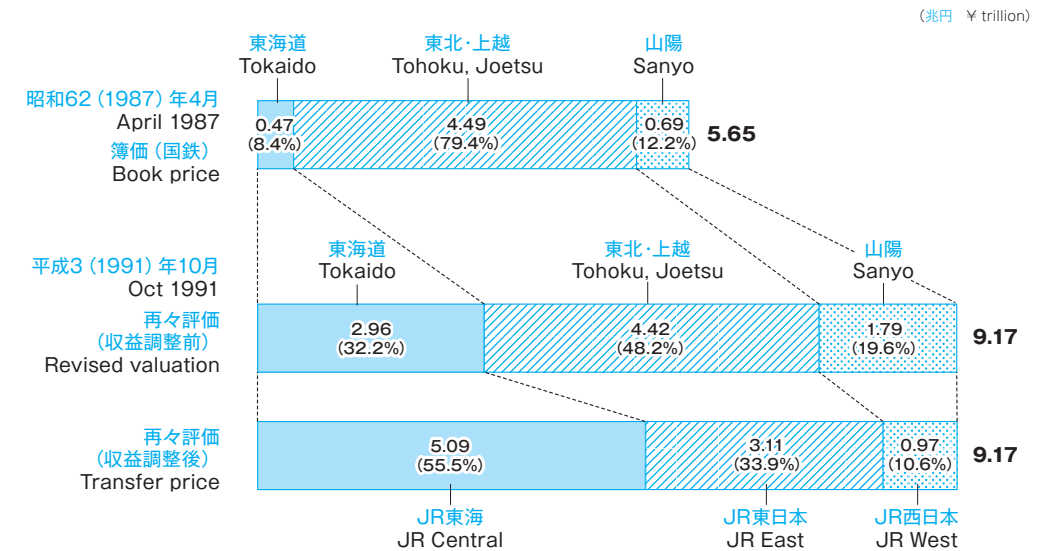
## 国鉄の分割・民営化の概要 Outline of the Breakup and Privatization of JNR (April 1, 1987)



- 注
1. 本州旅客3社のバス事業は、昭和63 (1988) 年4月に分離され、当該旅客会社の100%出資子会社となりました。
  2. 新幹線鉄道保有機構は、平成3 (1991) 年10月に鉄道整備基金に承継され、さらに鉄道整備基金は平成9 (1997) 年10月に運輸施設整備事業団に承継されました。
  3. 鉄道通信株式会社は、平成元 (1989) 年5月に (旧) 日本テレコム株式会社と合併し、商号を日本テレコム株式会社に変更し、さらに平成18 (2006) 年10月にソフトバンクテレコム株式会社に変更しました。
  4. 日本国有鉄道清算事業団は、平成10 (1998) 年10月に解散し、日本鉄道建設公団に承継されました。日本鉄道建設公団と運輸施設整備事業団は平成15 (2003) 年10月に独立行政法人鉄道建設・運輸施設整備支援機構に承継されました。

- Notes:
1. The bus operations of three JR companies on Honshu (JR Central, JR East, and JR West) were split off as wholly owned subsidiaries in April 1988.
  2. The Shinkansen Holding Corporation was succeeded by the Railway Development Fund in October 1991. The Railway Development Fund was succeeded by the Corporation for Advanced Transport and Technology (CATT) in October 1997.
  3. The Railway Telecommunication Company merged with former Japan Telecom in May 1989. The new company retained the name Japan Telecom Co., Ltd., and the company changed the name to Softbank Telecom Corp. in October 2006.
  4. The Japanese National Railway Settlement Corporation was succeeded in October 1998 by the Japanese Railway Construction Public Corporation (JRCC). The Japan Railway Construction, Transport and Technology Agency was established in October 2003 as a result of the merger of JRCC and the CATT.

## 新幹線資産・債務の配分 Valuation of Shinkansen Assets



## 旅客会社6社の営業エリア Operating Areas of Six Passenger Railway Companies

